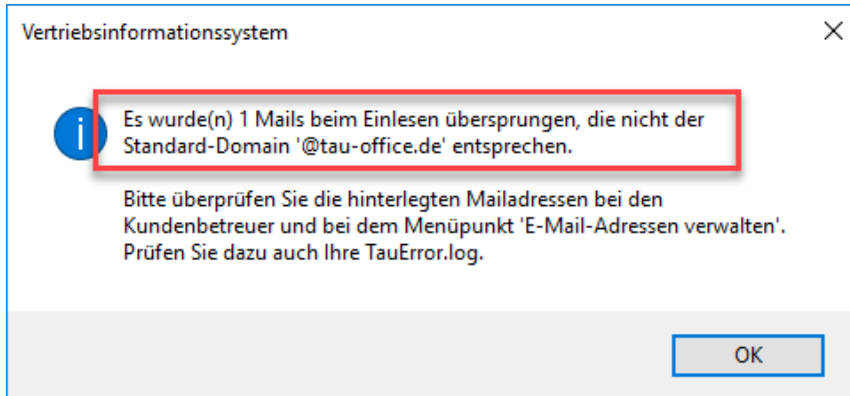


FAQ

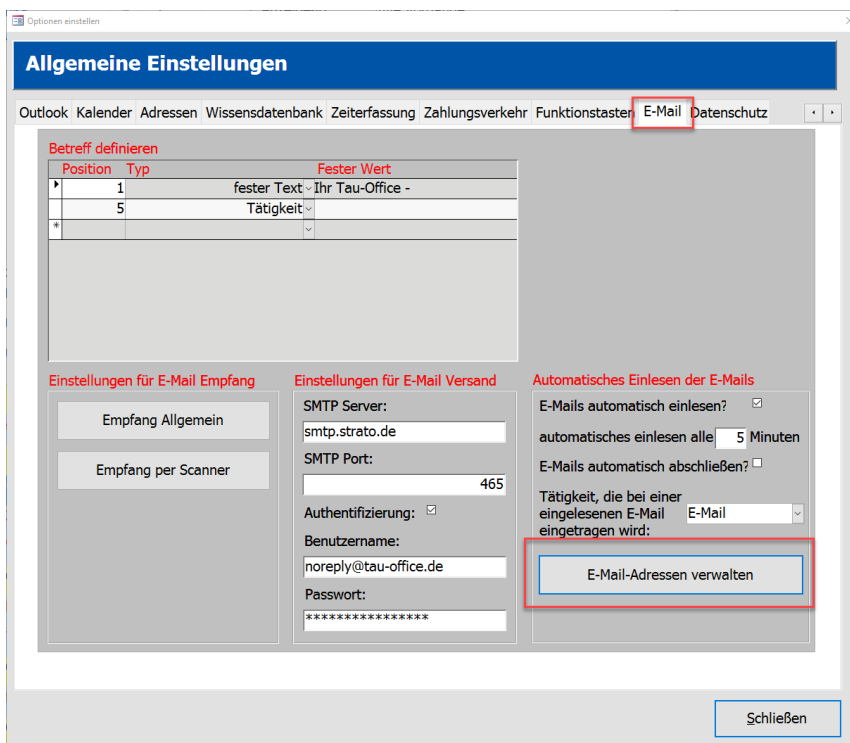
Was bedeutet die Fehlermeldung „Es wurde(n) X Mails beim Einlesen übersprungen, die nicht der Standard-Domain entsprechen“?

Bei der Fehlermeldung von Tau-Office Prüfen Sie bitte die Einstellungen bei den E-Mails.



Gehen Sie dazu bitte wie folgt vor:

Aufruf im Menü über Optionen/Allgemeine Einstellungen -> dann das Register E-Mail wählen



Anschließend im unteren Bereich den Button „E-Mail-Adressen verwalten“ aufrufen

Es öffnet sich folgende Maske:

Von	An
jens.Riedl@icloud.com	Riedl, Jens-Peter

Hier ist eine E-Mail Adresse eingestellt, die nicht zur „Standard-Domain“ passt.

Daher verhindern die Sicherheitsrichtlinien von Tau-Office eine Weiterleitung der Mails.

Grund bzw. Abhilfe:

Sie können nur E-Mail Adressen hinterlegen, die zu Ihrer eigenen Domain gehören.

Beispiel:

Ihre Email Adresse lautet Peter.mueller@LRAMusterstadt.de, ihre Kollegin hat die E-Mail astrid.schneider@LRAMusterstadt.de usw.

Dann ist Ihre Domain: LRAMusterstadt.de

Hinweis: Die Mailadresse, an die Sie die Mails (an tau-Office) weiterleiten, muss daher zB Post@LRAMusterstadt.de heißen.

Die Sicherheitsrichtlinien von Tau-Office erlauben es nur, E-Mail Adressen von ein und derselben Domain einzulesen, also nur von *LRAMusterstadt.de.

Sie können zB eine zB eine Funktionsadresse an einen bestimmten Mitarbeiter weiterleiten lassen.

Beispiel:

InfoAmt405@LRAMusterstadt.de an Mitarbeiter Riedl, dann tragen Sie links die Adresse InfoAmt405@LRAMusterstadt.de ein, und wählen rechts aus der Combobox den Mitarbeiter „Riedl, Jens-Peter“ aus.

Damit landen nun alle Mails, die von der Adresse InfoAmt405@LRAMusterstadt.de an Tau-Office geschickt werden, in der Tagesansicht (Startmaske von Tau-Office) von Hr. Riedl